

Doppler 403™ & Mini-Doppler 1430™ Flow Phantoms

Đảm bảo các phép đo QC nhất quán trong nhiều năm và hình ảnh chẩn đoán chất lượng cao.

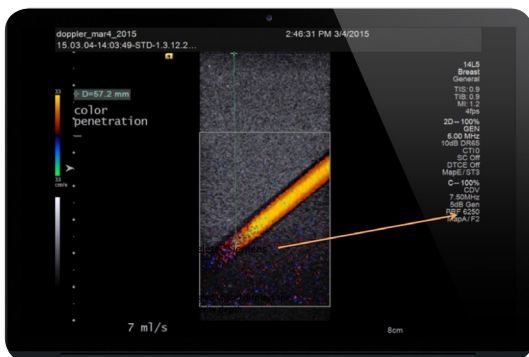
- Được thiết kế hợp tác để phục vụ tốt hơn nhu cầu của bạn
- Chuyển từ nơi lưu trữ sang nơi sử dụng trong vòng chưa đầy 10 giây



Gammex đã hợp tác với các nhà lãnh đạo tư tưởng lâm sàng và học thuật để phát triển Gel HE (Tính tương đương cao) đã được cấp bằng sáng chế của chúng tôi và Bóng ma Doppler Flow di động đầu tiên trên thế giới.

Doppler 403 và Mini-Doppler 1430 Flow Phantoms là các thiết bị thế hệ thứ hai dựa trên các thiết kế ban đầu, đã được chứng minh và được phát triển với ý kiến đóng góp liên tục của khách hàng.

- Chế độ dòng xung chính xác cho phép bạn kiểm tra vận tốc hệ thống một cách đáng tin cậy
- HE (High Equivalency) Gel™ được cấp bằng sáng chế và đã được chứng minh
 - Giúp đảm bảo tất cả các đầu dò và cài đặt hệ thống được kiểm tra đầy đủ trên toàn bộ dải tần từ 2 đến 18 MHz
 - Đáp ứng tần số suy giảm trên 8 MHz hỗ trợ độ phân giải trực chính xác và đại diện cho độ sâu thâm nhập của mô người^{1 2}



Quét bình góc cạnh hiển thị độ sâu độ nhạy dòng màu.

¹ Browne, J., Ramnarine, K., Watson, A., Hoskins, P., Assessment of the Acoustic Properties of Common Tissue-mimicking Test Phantoms. *Ultrasound in Medicine and Biology*, Vol. 29 (7), pp. 1053-1060, 2003.

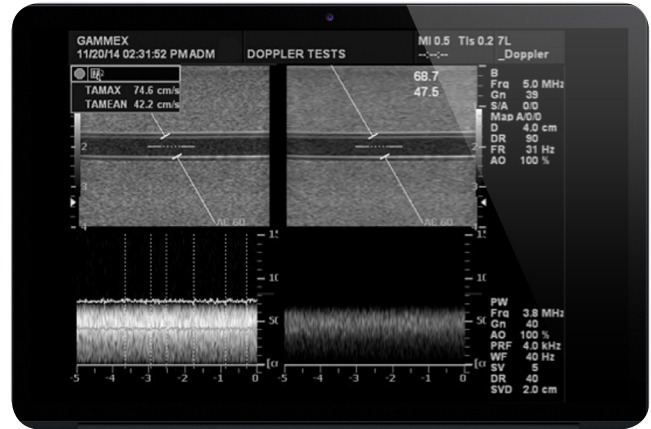
² Goldstein, A., The Effect of Acoustic Velocity on Phantom Measurements. *Ultrasound in Medicine and Biology*, Vol. 26, pp. 1133-1143, 2003.

³ When combined with the flow controller

Từ QA thông thường đến giáo dục và nghiên cứu phức tạp

Doppler 403 Flow Phantom

- Tiêu chuẩn tham chiếu trong Doppler Ultrasound QA
- Dòng chảy Laminar và parabol có sẵn (phụ thuộc vào vận tốc)
- Bao gồm giá đỡ đầu dò Sono
- Máu mới bắt chước công thức chất lỏng
- Không cần phải mua hoặc lưu trữ chất lỏng bắt chước máu
- Tăng độ nhớt và giảm số lượng Reynolds



Mini-Doppler 1430 Flow Phantom

- Lý tưởng cho các ứng dụng tim mạch và cơ xương khớp (MSK)
- Di động và nhẹ (<10 lbs / 4,6 kg)

Điểm nổi bật chung

- Gel HE đa™ tần số được cấp bằng sáng chế
- Chế độ dòng chảy không đổi và xung
- Chắc chắn, khép kín, hoạt động bằng pin

Cài đặt lưu lượng thể tích trên bóng ma hỗ trợ kiểm tra vận tốc hệ thống đáng tin cậy.

"Các đặc tính giống như mô trong bóng ma siêu âm Gammex làm cho chúng trở nên lý tưởng để kiểm tra hiệu suất của máy quét."

James A. Zagzebski,
Tiến sĩ, FAAPM

Giáo sư danh dự, Chủ tịch đã nghỉ hưu
Khoa Vật lý Y tế,
Viện Nghiên cứu Y học Wisconsin

Giá đỡ đầu dò Sono

Phụ kiện Sono Transducer Holder phù hợp với bất kỳ phantom Gammex nào bao gồm Sono Family và Doppler Flow.

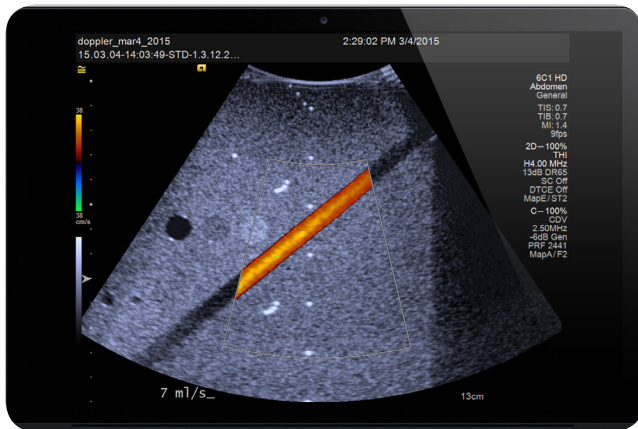
- Đặt đầu dò ở một vị trí chính xác trong giá đỡ để kiểm tra tái tạo theo thời gian
- Hỗ trợ cấp đầu dò bằng móc cáp

Giá đỡ đầu dò

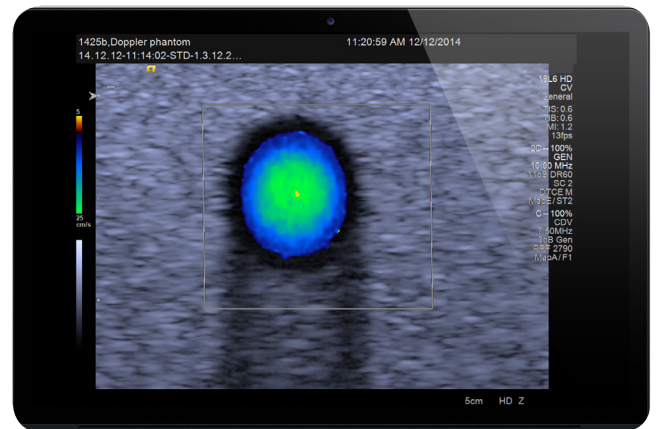
Giữ an toàn đầu dò ở một vị trí chính xác để giúp bạn thực hiện các bài kiểm tra QC có thể tái tạo



Chế độ dòng xung chính xác hỗ trợ kiểm tra vận tốc hệ thống đáng tin cậy



Phantom Doppler 403 Flow được sử dụng để kiểm tra phép đo vận tốc dòng màu Doppler.



Hình ảnh mặt cắt ngang cho thấy vận tốc cao nhất ở trung tâm của ống. Điều này đại diện cho một phép đo của dòng chảy tầng, parabol.

Trẻ hóa sẽ bảo vệ khoản đầu tư của bạn

Phantom Doppler Flow và Sono (B-Mode) của chúng tôi là những bóng ma siêu âm duy nhất trên thị trường có thể được trẻ hóa và xác nhận lại. Thực hiện một chương trình trẻ hóa có thể kéo dài tuổi thọ của bóng ma đến 10+ năm.

**GAMMEX
PHANTOM**



**REJUVENATION
PROGRAM**

**= 10+ YEARS
OF PHANTOM LIFE**
**= CONSISTENT
SYSTEM PERFORMANCE
EVALUATION OVER TIME**

Thông số kỹ thuật

	Doppler 403 Flow Phantom	Mini-Doppler 1430 Flow Phantom
HE Gel™: Vật liệu mô phỏng mô đa tần số của Gammex:	✓	✓
Bề mặt quét phim composite được cấp bằng sáng chế:	✓	✓
Mạch máu(2)	Đường kính trong 5 mm; 1 ngang ở độ sâu 2 cm, 1 đường chéo ở 40° sâu từ 2 đến 16 cm	Đường kính trong 4mm; 1 ngang ở độ sâu 2 cm, 1 đường chéo ở 35° sâu từ 2 đến 9 cm
Tốc độ lưu lượng	Có thể tùy chỉnh, không đổi và xung	Có thể tùy chỉnh, không đổi và xung
Chất lỏng bắt chước máu	Tốc độ âm thanh: 1550 +/- 10 m/s	Tốc độ âm thanh: 1550 +/- 10 m/s
Mục tiêu	Chuỗi, u nang, thang màu xám, nhóm độ phân giải	Chuỗi, u nang, thang màu xám, nhóm độ phân giải
Kích thước (Vô)	28 H x 30.5 W x 22 cm D (11 x 12 x 8.65 in.)	20 H x 23 W x 15.2 cm D (7.87 x 9.06 x 5.94 in)
Khối lượng	8.34 kg (18 lbs. 4 oz.)	4.6 kg (9 lbs. 15 oz.)